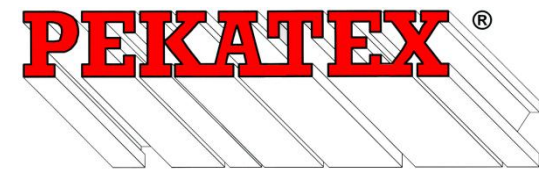


Innovative Lösungen mit **PEKATEX®**

PEKATEX® :
Schlüsselemente für
innovatives Bauen



Internet: www.pekatex.de

Ansprechpartner:
Dr. Stephan Forster
Jürgen Heyne – www.pekatex.de

PEKATEX®-Bauelemente - ein ideales Ergänzungsprodukt für den Hersteller von Trockenmörtel und Bauchemie

Erfolgsfaktoren

- **PEKATEX®**-Lösungen bieten Alleinstellungsmerkmale: d.h marginstarke Lösungen!
- Ein Produkt für den Hersteller von Trockenmörtel und Bauchemie: Vor und hinter den **PEKATEX®**-Bauelementen werden Schichten aus Mörtel oder Kleber benötigt Ein ideales Leitprodukt.
- Mit der **PEKATEX®**-Lösung erhält der verarbeitende „Stuckateur/Fliesenleger/ Gipser“ ein Produkt mit Alleinstellungsmerkmal
- Dem Architekten werden über **PEKATEX®** Problemlösungen in der frühen Planungs-/Konzeptphase angeboten - ein idealer Einstiegspunkt für den Objektvertrieb, um Ausschreibungen mit gestalten zu können
- Ein zu initiiertes „Premium-Partner“-Netzwerk aus Architekten/Planer und Ausführungsbetriebe ermöglicht eine verstärkte Vertriebsleistung
- „Endbelagshersteller“ oder „Bauelemente-Produzenten“ werden zum aktiven Vertriebspartner. Gemeinschaftlich erwirkte Zulassungen von Systemlösungen bilden eine Eintrittsbarriere und Alleinstellungsmerkmale

Lösungen basierend auf der **PEKATEX®**-Platte: jede benötigt Trockenmörtel/Bauchemie-Produkte u. Stuckateurleistungen

Unterbauelemente Fassaden

① gemörtelte/geklebte Oberflächen:

- Natursteine
- Grobkeramik/Feinkeramik
- Betonsteine
- Putzfassade

Unterbauelemente **PEKATEX®**

- mit integrierter Dämmung bis 120 mm
- mit Hinterlüftung + <100 mm Dämmung
- Hybrid-Lösung für große Dämmstärken
RE Putzträgerplatte + Kremono-Anker für
Dämmstärken > 100 mm

68 bis 80 Kg/m²; bis 100 m Höhe

Auch für historische Gebäude,
Denkmalschutz, Sanierung Plattenbau

Problemlösungen Wand und Decke

② zur Entkopplung/ Entfeuchtung in Problemzonen „Einmal für Immer“

- **PEKATEX®-Putzträgerplatte für**
- Außen-Treppenabgänge/-Mauern
- Feuchte Wände, Sockelbereiche

Systemlösung mit Putzträgerplatte & Bauchemie Abschlussprofile für die Hinterlüftung

③ Systemlösung für Oberflächen in Kooperation mit Belagsherstellern

- Großformatige **dünne Natursteinplatten**
- **Exklusive Feinkeramik-Oberflächen**
- **Robustheit** für extreme Klimazonen
Heiß/Kalt/Feucht/Trocken
- geklebte **Dünnschicht-Solar-Zellen**

④ **Akustik-Lösungen zur**

Schallisolierung und -dämmung

- **Lösung Treppenhaus/Heizungskeller**
Musikraum etc. **mit stoßfestem Putz**
- **Akustikdecke geklebt und verputzt**

Baulösungen mit Zukunft

⑤ **Temperhaus**

Erdobere Wärme ermöglicht vorgewärmte/gekühlte Luftströme in der Hinterlüftungsebene der **PEKATEX®**-Baulemente: diese kühlen oder wärmen die Wand

⑥ **Solarthermie-Fassadenelemente**

Zur Fassadenerwärmung (=Dämmung) oder Energieerzeugung (Warmluft)

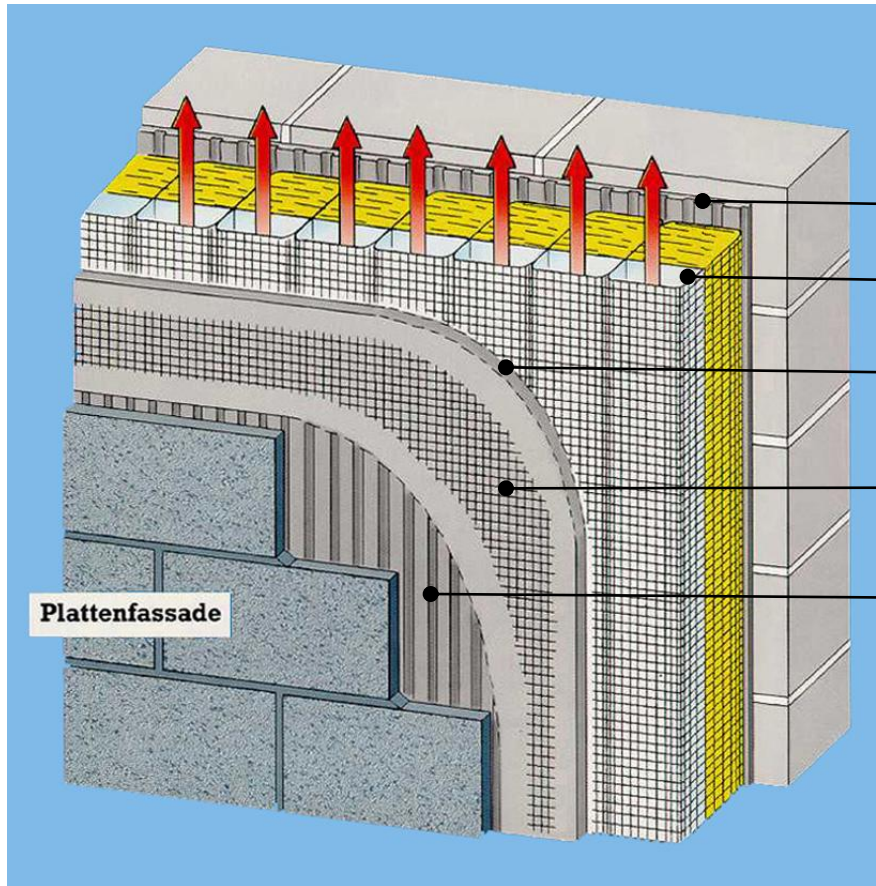
Die **PEKATEX®** geführte Hinterlüftung transportiert aufgeheizte Luftströme zum Heizungs- oder Kühlungsaggregat.

⑦ **Putzträgerplatte/Unterbauelemente** wenn **besondere Eigenschaften**

gefordert sind:

- Misch-Untergründe vorliegen
- verstärkende Oberfläche gefordert ist
„Schussfester“
„Erdbebenbeständiger“
„Stoßfester“ (Putzscheiben > 20 mm)

Fassadensystem



Kleber

PEKATEX®

Unterputz

Armierungsgewebe

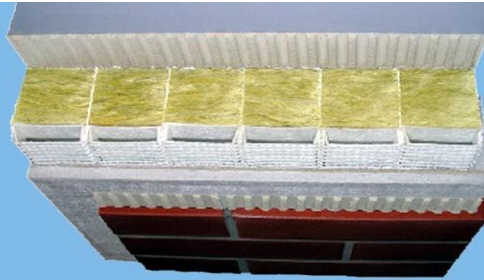
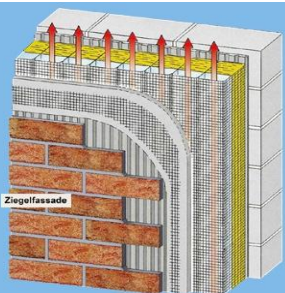
Kleber

PEKATEX®

PEKATEX® für Naturstein-, Keramik-, Klinker-, Betonwerksteinfassaden mit Mörtel- und Klebertechnologien

PEKATEX® empfiehlt sich, wenn folgende Eigenschaften gefordert sind:

- Schlagregensicherheit
- Sicherstellung der Entfeuchtung von Wänden
- Brandschutz A2 und Schallschutz (3dB)
- Schutz vor Elektromog
- Unempfindlichkeit gegen Schlag und Stoß
- Hohes Auftragsgewicht – bis 68Kg/m² bzw. 88Kg/m² mit Dübel
- Vermeidung von Wandhalterungen (bei porösem Mauerwerk)
- Höhenbereich bis 100 m, Detailfreundlichkeit, frei gestaltbar
- Verträglichkeit bei dunklen Fassadenbeläge



Grobkeramik



Feinkeramik



Betonwerkstein



Naturstein



Putz



Der Architekt hat eine hohe Gestaltungsfreiheit durch die Verwendung vielseitiger mineralischer Fassadenbeläge.

Fassadenlösung mit **PEKATEX®** bietet:

- Gestaltungsfreiheit bei Verlegung und Belagswahl
- Material-Mix – Unterschiedliche Materialien an einer Fassade
- Möglichkeit zur variablen Aufbaudicke
- Einfache Detailgestaltung, ein Detail für alle Beläge!
- Sicherheit bei der Bauphysik, Material und Schichtenfolge sorgen für langlebige und risikominimierte Systeme
- Hochwertige Erscheinung an der Fassade im Preissegment von 150-300 € (Endpreis)

Denkmalschutz



Keramikfassade



Mischfassade

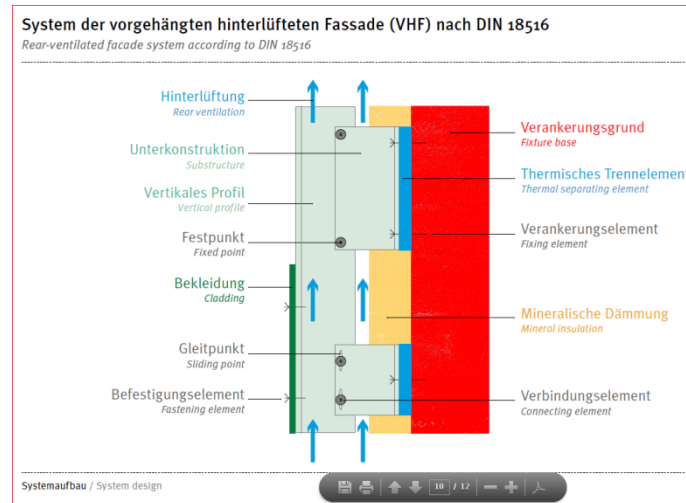


Natursteinfassade



Diese montierte Fassade musste nach 20 Jahren erneuert werden.
Die zeitgleich installierte **PEKATEX®**-Fassade ist reklamationfrei!

Die montierte Fassade (VHF)
ist **PEKATEX®** nicht überlegen
und in der Lösung teurer, weniger robust!

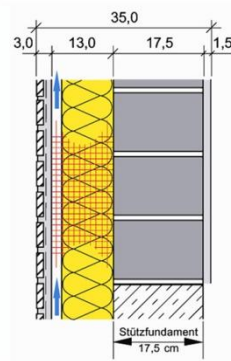


Die Verankerung ist starr
und kann sich lösen
(Dynamische Belastung!)
Platten liegen hohl!

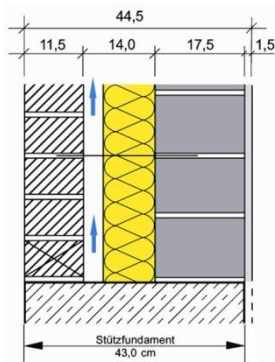
**USP: Pekatex entkoppelt! Eine elastische Verbindung von Endbelag/Traggrund!
Langlebige, schlagregendichte Außenfassade! Dynamisch belastbar!**

Der Mauerverbund mit **PEKATEX®** erreicht die Eigenschaften der vorgestellten Wand bei geringerer Wandstärke.

Mauerverbund mit **PEKATEX®**



Zweischaliges Mauerwerk



Ideal im Modernisierungs- und Sanierungsfall

Vorteile für den **PEKATEX®**-Mauerverbund

- Keine Wärmebrücken - keine Feuchtigkeitsschäden
- Schlankere Bauweise - mehr Lichteinfall und größerer solarer Wärmegeinn
- Schmalere Fundamente und Stürze
- Mehr Nutzfläche - höhere Wirtschaftlichkeit
- Für die Modernisierung nutzbar – keine Fundamente, vereinfachte Anschlussausführung an Fenster, Dach usw.

Geeignete Lösung für Porenbeton (nicht ankerfähig),

Sandwichlösung auch bei Fertig-Bauelementen

Der Mauerverbund mit **PEKATEX®** erreicht die Eigenschaften der vorgestellten Wand bei geringerer Wandstärke

Klinkerfassaden

<u>Blendmauerwerk</u>	<u>Merkmale</u>	<u>PEKATEX®-Mauerverbund</u>
-	eingeschränkt	frei
-	größer	kleiner
-	größer	kleiner
-	größer	kleiner
-	kleiner	größer
-	größer	kleiner
-	eingeschränkt	kontrolliert
-	vorhanden	entfallen
-	kleiner	größer
-	breiter	schmäler
+	robust (10 bis 11,5 cm dick, nicht hinterbaut)	robust (3,5 bis 4 cm dick, hinterbaut)
-	vorhanden	entfallen
-	erforderlich	entfallen
-	erforderlich	entfällt

Für den Stuckateur: die textile Platte – ideal für Wände und Decken in Feuchtebereichen und bei Schallbelastung

Anwendungen

- **Schallschutz** (Räume, Treppenhäuser, Decken mit Trittschall ...)
- **Feuchteschutz** (Außenwände, Kellerbereiche, Sanierung von feuchten Wänden...)
- Leichte, nachhalldämpfende **Decke** ohne Unterbau (große Spannweite, geeignet bei hoher Feuchtebelastung, z.B. in Schwimmbäder, Wellnessbereichen, ...)
- **Wandversteifungen** – Erhöhung der statischen und dynamischen Belastbarkeit

Feuchte Zonen

- **Terrassen** – Unterbau für Natursteine, Fliesen...



Das Kundenproblem ist überall sichtbar – Chance für neue Lösungen die lange halten „einmal für immer“!

PEKATEX®-Sockellösung – langlebig wie Bausubstanz – Einmal für immer!

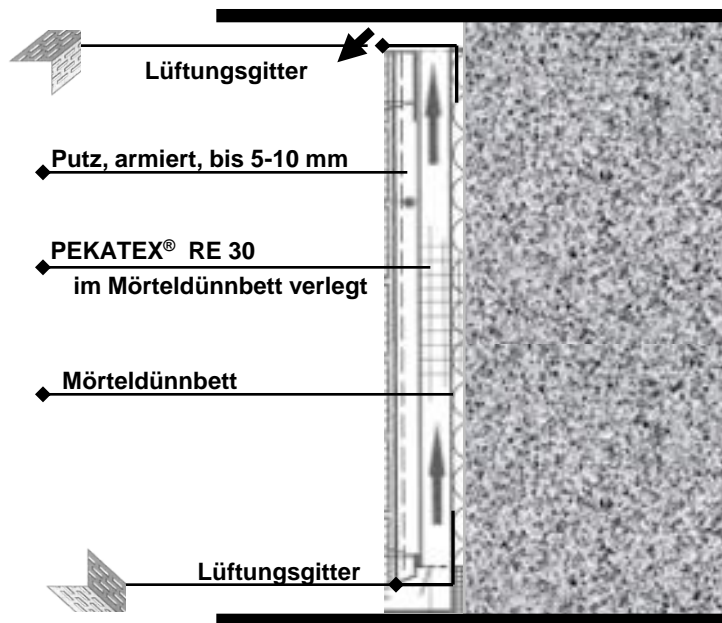
Entfeuchtung durch Hinterlüftung – Entkopplung der Putzscheibe/Belages – optional integrierte Wärmedämmung – stoßfest!

Problemstellung: Feuchtigkeit im Mauerwerk führt immer wieder zu Abplatzungen, Schimmel in der Wand – alle drei bis fünf Jahre wird die Wand neu saniert!



Systemlösung: **PEKATEX®**, Profileleisten und Mörtel

Wandentfeuchtung – z.B. Innenraum
Wird von den Architekten beim Bauen
im Bestand nachgefragt!



PEKATEX®

Fassaden	Wände	Decken	Unterbauelemente
TYP. Anwendung: bei Hinterbau von Hinterputzsystemen			TYP. Anwendung: bei Hinterbau von Hinterputzsystemen
RE 30	RE 40	RE 50	RE 60
RE 80	RE 90	RE 100	RE 120
Schalldämmung Hinterbauung Installationsebene			Schalldämmung Hinterbauung Installationsebene
TYP. Anwendung: bei Hinterbau von Hinterputzsystemen			TYP. Anwendung: bei Hinterbau von Hinterputzsystemen
REF 20	REF 40	REF 60	REF 80
REF 100	REF 120	REF 140	REF 160
Schalldämmung Wärmedämmung			Schalldämmung Wärmedämmung
TYP. Anwendung: bei Hinterbau von Hinterputzsystemen			TYP. Anwendung: bei Hinterbau von Hinterputzsystemen
REF 02 4	REF 02 6	REF 102 0	REF 102 10
Schalldämmung Wärmedämmung Hinterbauung Installations- ebene			Schalldämmung Wärmedämmung Hinterbauung Installations- ebene

Anmörteln oder Andübeln – So oder So

Mörtelbettenanker	PET Klebprofile in der Plattenfläche mit Mörtelbettenanker	PET Klebprofile im Plattenrand mit Mörtelbettenanker	Plattenkerate:
30 bis 90 mm Nennstärke: Breite 64 cm, Länge 117,5 cm - 0,75 m ²			100 bis 120 mm Nennstärke: Breite 55 cm, Länge 117,5 cm - 0,75 m ²

Terrassen

TYP. Anwendung: bei
N 32

Schalldämmung
Unterstützung
Installations-
ebene

PEKATEX GmbH, Viktoriasstraße 34, D-53173 Bonn, Telefon 0228/8300-41, Telefax 0228/393066
e-mail: PEKATEX@et-online.de, Internet: www.pekatex.de

PEKATEX® verbindet und trägt, dämmt Wärme und Schall, hinterbaut und hinterlüftet

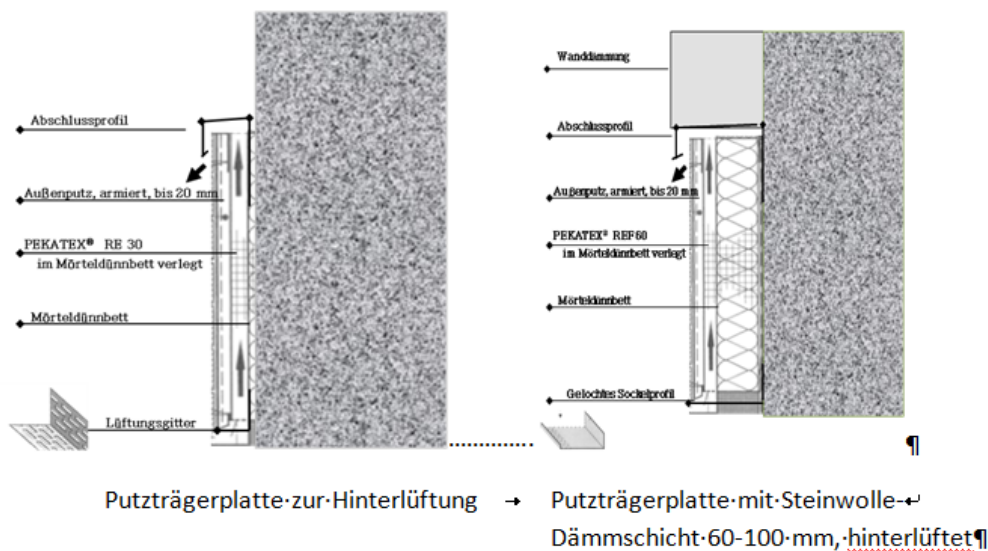
Wenn der Bautrockner keine Chance hat! Hochwasserfeuchte nachhaltig beseitigen

Die Lösung wird/kann als System angeboten werden: Mörtel/Außenputz/Putzträgerplatte/Abschlussprofil/Sockelprofil

Lösung ¶

PEKATEX®-Putzträgerplatte mit Hinterlüftung im Mörteldünnbett ¶

- → 20-mm-Außenputz möglich, zweilagig, gewebearmiert, robust und stoßfest! ¶
- → Hält die Wand trocken — entfeuchtet die Wand ¶
- → Entkoppelt die Putzschicht — keine Risse, keine Aufplatzungen mehr ¶
- → Stoßfest aufgrund widerstandsfähigem Außenputz (bis 20-mm-Dicke!) ¶
- → Alternativ: Belag mit Fliesen, Natursteine, Klinker — Auftragsgewicht bis 88 kg/m²! ¶
- → Nicht-brennbar qualifiziert, bautechnisch bewährte Lösung ¶



Mit Endbelagsherstellern können Systeme ggf. auch mit Erweiterungen der Zulassung (USP!) angeboten werden



CIGS-Dünnschicht-Solarmodule auf PEKATEX®-Unterbauelemente



Großformatige, dünne Natursteinplatten
< 20mm Schichtdicke, verfugt, schlagregensicher.
Eine kostengünstige Alternative zur montierten Lösung!



Feinkeramik-Oberflächen (z.B. Marazzi)
im Premium-Markt für extreme
Klimazonen (Russland, Naher Osten ...)

Innovative Füllmaterialien für die **PEKATEX®**-Platte ermöglichen Schalldämmungen: eine Alternative zum Trockenbau

BSP: Lösungspakete für den Innenausbau

Treppenhaus: gefüllte **PEKATEX®** -Putzträgerplatte mit stoßfester Putzschicht

Decke: Gefüllte **PEKATEX®** Elemente mit Installationsebene/Kabelkanal, geklebt und verputzt



Quelle: TWE
Polyester-Materialien zur
Schalldämmung

Die Nutzung der erdobereren Wärme mit **PEKATEX®** ermöglicht eine betriebskostenfreie Klimatisierung

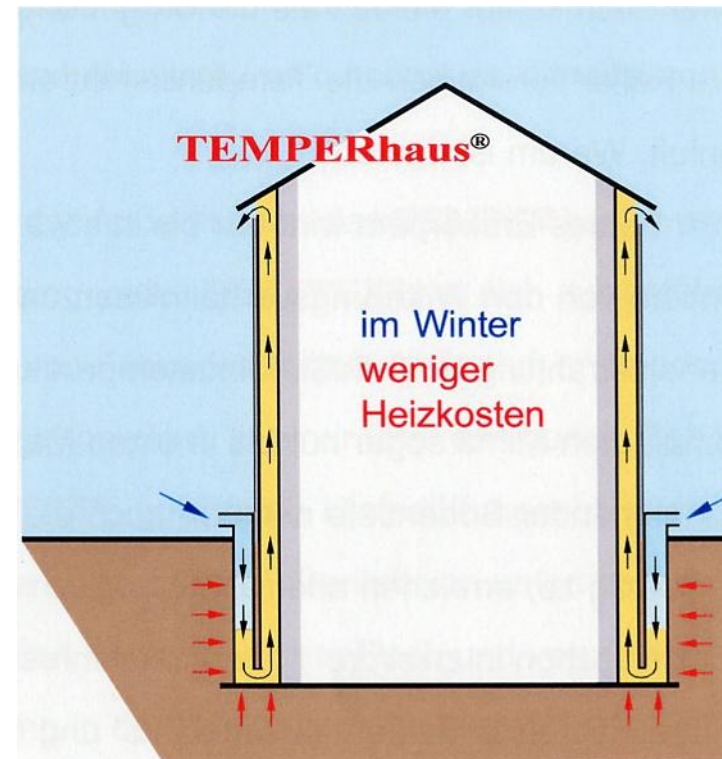
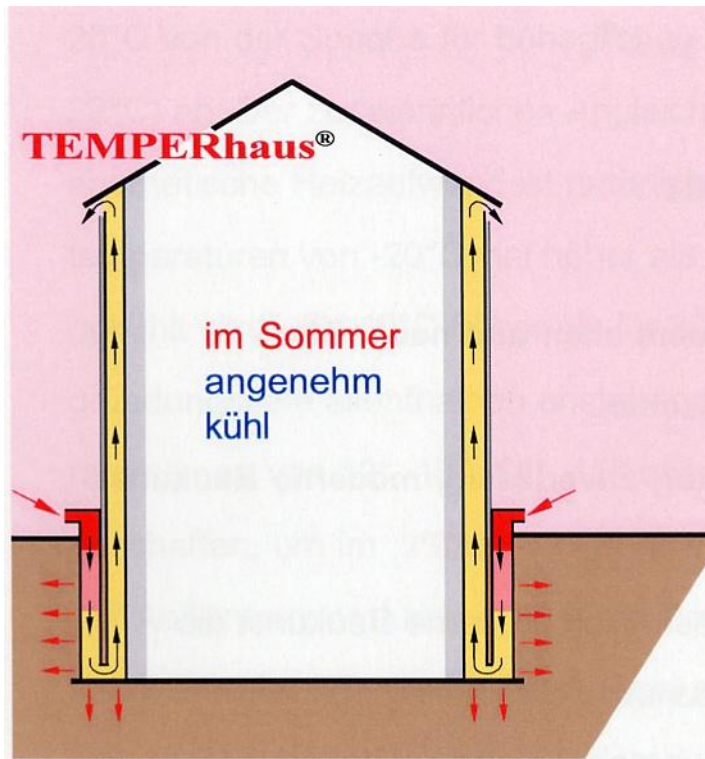
Geothermie Effekt

- Konstantes Temperaturniveau in der Kellergründungstiefe (ca. 12°C)
- Wärmetausch mit der erdobereren Wärme kühlt bzw. wärmt die hinterlüftete **PEKATEX®** -Wand

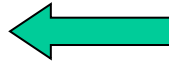
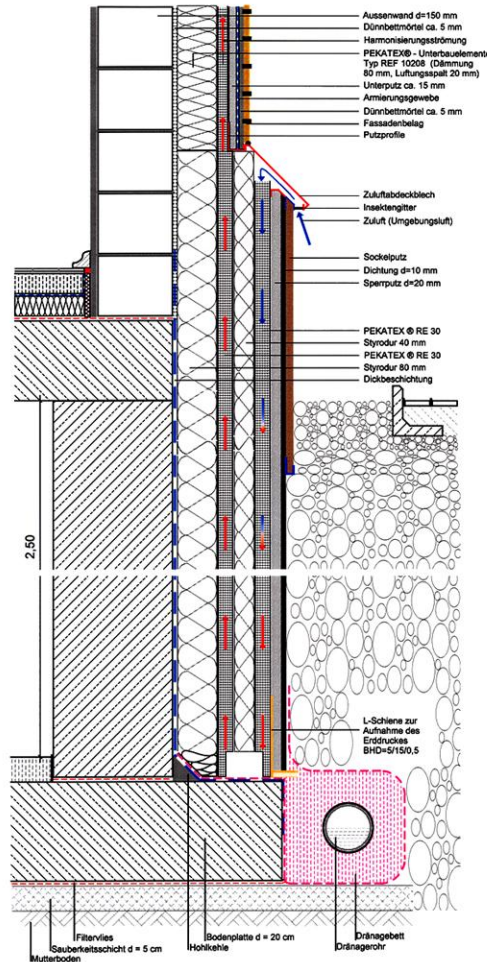
Nutzen

- Betriebskostenfreie Nutzung der geothermischen, erdobereren Wärme
- Vortemperierte Außenluft (im Sommer kühl, im Winter warm) ermöglicht eine zugfreie, unhörbare, effektive, gesunde Klimatisierung
- Einsparung von bis 30 % von Energiekosten bei Außentemperaturextremen!

Nutzung der erdobereren Wärme zwecks Heizung und Kühlung



Die Nutzung der erdobereren Wärme mit **PEKATEX®** ermöglicht eine betriebskostenfreie Klimatisierung



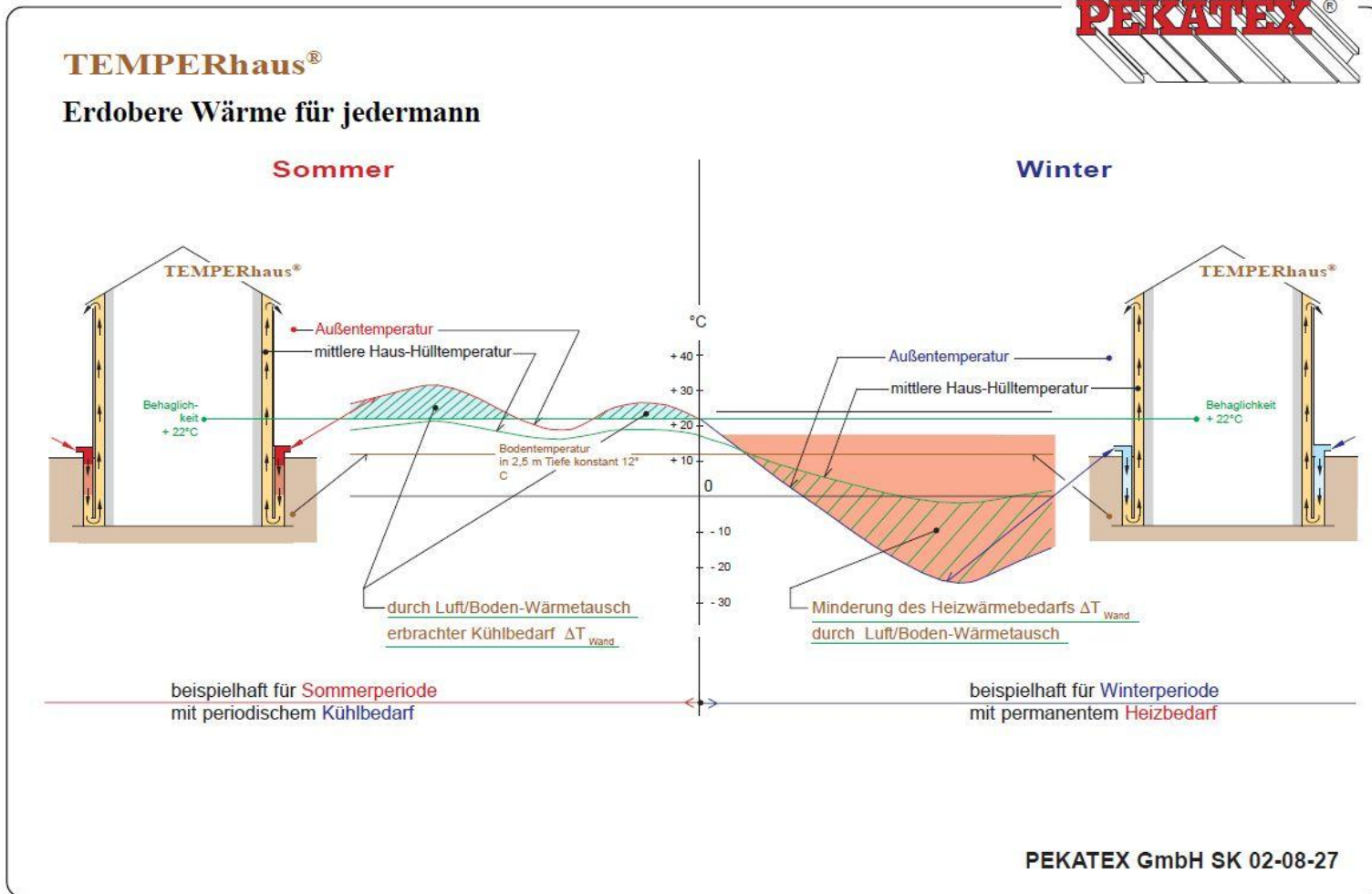
Das hinterlüftete **PEKATEX®** -System ermöglicht die Umströmung der Außenwand mit vorgewärmter bzw. gekühlter Außenluft (über natürliche Konvektion)



PEKATEX® -Bodenwärmertauscher wird an die Kellerwand angekoppelt



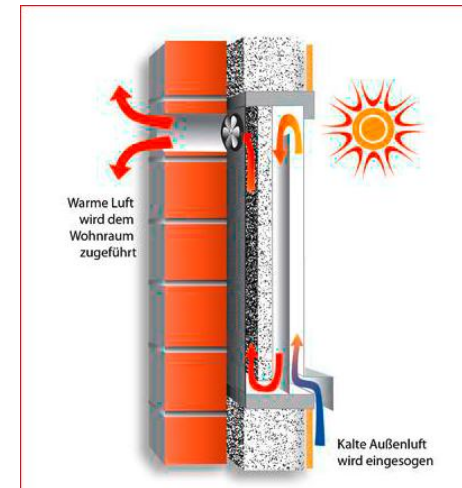
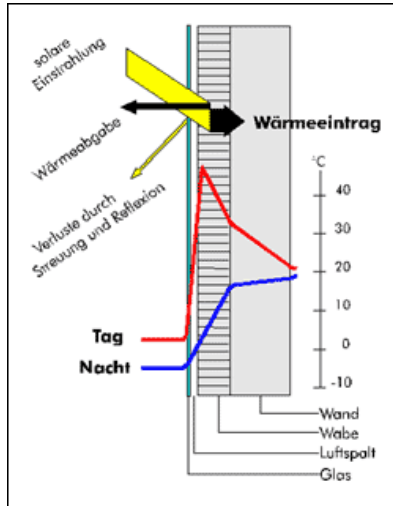
Grundprinzip TEMPERhaus



Die **PEKATEX®-TEMPERhaus®**-Technologie eröffnet neue Chancen

- Nutzung des Trends „intelligente Energieeinsparung“ und „Klimatisierungsbedarf“
- Zugang zu Architekten / Bauherren in der Gestaltungsphase:
 - Partner für das Kellergeschoss und die hinterlüftete Fassade
- Zugang zu Immobilien-Investoren, die eine nachhaltige Wertsteigerung der Immobilien erzielen wollen
- Imagerträger-Produkt

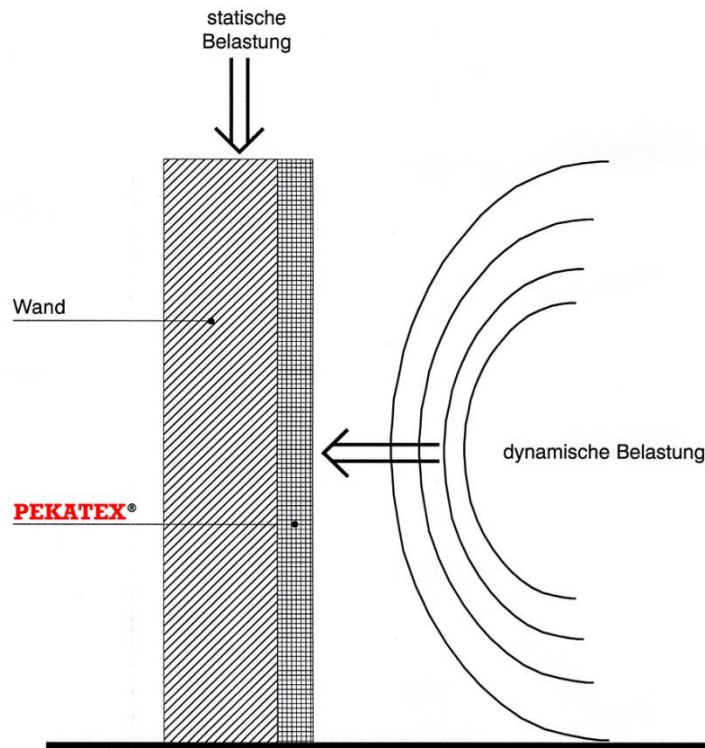
Solarfassade:
Als Dämmschicht (Luftpolster) oder Energiequelle (Warmluft)



PEKATEX®-Bauelemente sind Schlüsselemente für die Solarfassade

Die **PEKATEX**[®]-Technologie verstärkt Wände unter statischer und dynamischer Krafteinwirkung

Nutzen: Erdbebenschutz, Gebäudeschutz



PEKATEX[®] erhöht

- die statische Wandsteifigkeit um 20 %
- die Widerstandskraft bei dynamischer Belastung

Gutachten eines „Instituts der Bundeswehr“ liegt vor

PEKATEX[®] verstärkt bestehende Betonstrukturen und verbessert den Brandschutz

Anwendung **PEKATEX**[®] - Tunnelanierung / Verstärkung von Decken/Wänden

PEKATEX[®] + Spritzbetondeckschicht

- erhöht die Festigkeit der Tunnelauskleidung aus Beton
- schützt vor ausbrechenden Betonteilen
- verbessert den Brandschutz für die Grundkonstruktion

PEKATEX[®], ein Element im Textilbeton **TUDALIT**[®] ?

- Verstärkung von Stahlbeton
- **PEKATEX**[®] -Technologie ermöglicht die Herstellung von GFK-/CFK Profilen

